



Erfa d. 12-12-18

hos Anders Bodilsen



Sundt yver giver sund økonomi

Dyrlæge Lau Ranch-Nielsen

Forudsætninger

- ▶ - Dyrlæge 2012
- ▶ - Ansat i Vestjyske Dyrlæger -2014
- ▶ - Ansat Dyrlægerne Himmerland 2014-
- ▶ - Taget 2 årig kursusforløb i celletal og mælke kvalitet 2016-2018



Den Europæiske Landbrugsfond for Udvikling af Landdistrikterne:
Danmark og Europa investerer i landdistrikterne



Miljø- og Fødevareministeriet
Landbrugsstyrelsen



Den Europæiske Landbrugsfond
for Udvikling af Landdistrikterne

LDP 2020



Se EU-Kommissionen, Den Europæiske Landbrugsfond for Udvikling af Landdistrikterne



Indhold

- ▶ Viden - Evt. under staldvandring
- ▶ Gennemgang af cases
- ▶ Diskussion

Den Europæiske Landbrugsfond for Udvikling af Landdistrikterne:
Danmark og Europa investerer i landdistrikterne



Miljø- og Fødevareministeriet
Landbrugsstyrelsen



Den Europæiske Landbrugsfond
for Udvikling af Landdistrikterne

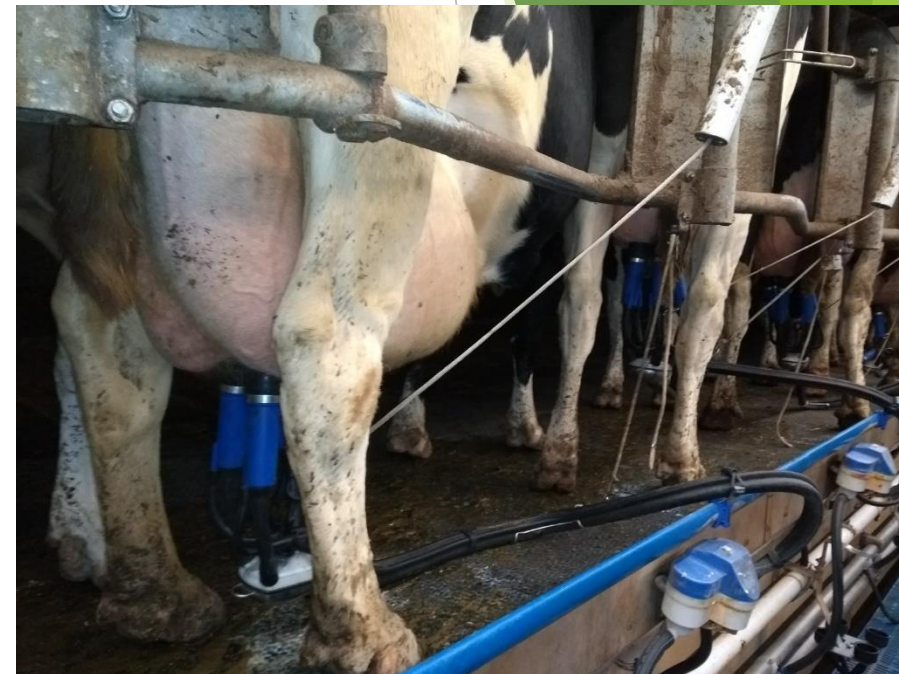
LDP 2020



Se EU-Kommissionen, Den Europæiske Landbrugsfond for Udvikling af Landdistrikterne

Viden

- ▶ Teknik - Malkesystem- Aftagningsniveau - Data
- ▶ Biologi - hvilke bakterier og smitte. Hygiejnescore. Pattedyp.
 - ▶ Handsker
- ▶ Management - at gøre det rigtigt, hver gang.



Den Europæiske Landbrugsfond for Udvikling af Landdistrikterne:
Danmark og Europa investerer i landdistrikterne



Miljø- og Fødevarerministeriet
Landbrugsstyrelsen



Den Europæiske Landbrugsfond
for Udvikling af Landdistrikterne

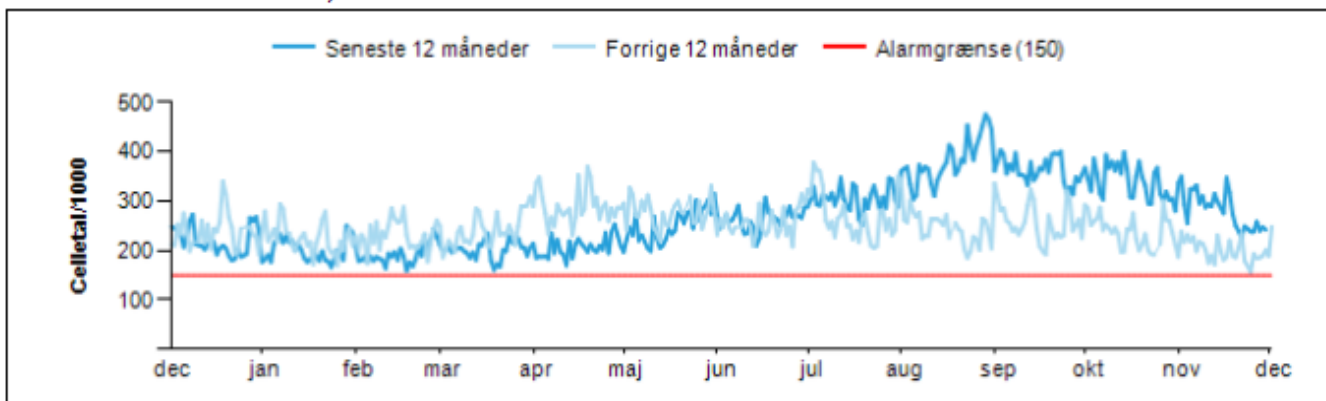
LDP 2020



Se EU-Kommissionen, Den Europæiske Landbrugsfond for Udvikling af Landdistrikterne

Problem

Celletal i leveret mælk, seneste 24 måneder



Gns. celletal på kontrol dato (29912)

Kontrol dato:	11/10	8/11	7/12
Yktr. alle køer	504	427	316
- 1. kalvs	250	202	194
- 2. kalvs	466	518	234
- Øvrige	792	617	536
Mejeri	379	310	245

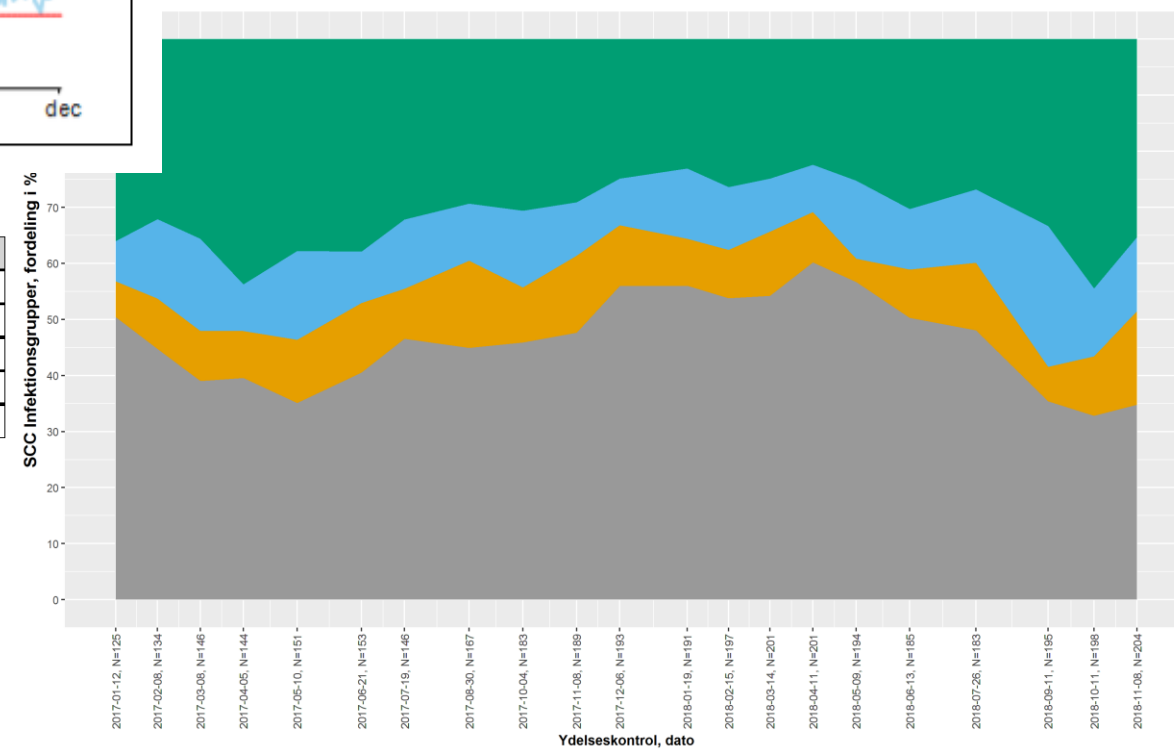
Køer med infektion (forhøjet celletal) på kontrol dato (29912)

%-andel (og antal) på kontrol dato:	11/10	8/11	7/12		Alarmgrænse
Inficerede i alt	48% (98)	41% (84)	38% (74)	●	22 %
Nyinficerede i alt	24% (28)	20% (23)	15% (18)	●	10 %
- 1. kontrol efter kælv., 1. kalvs	17% (2)	0% (0)	0% (0)	●	8 %
- 1. kontrol efter kælv., øvr. kalvs	67% (6)	40% (2)	0% (0)	●	18 %
- Øvrige (=nyinficerede i laktation)	21% (20)	20% (21)	16% (18)	●	10 %

(Infektion: Celleletal/1000 over 200 for 1. kalvs og 200 for øvrige kalvs)

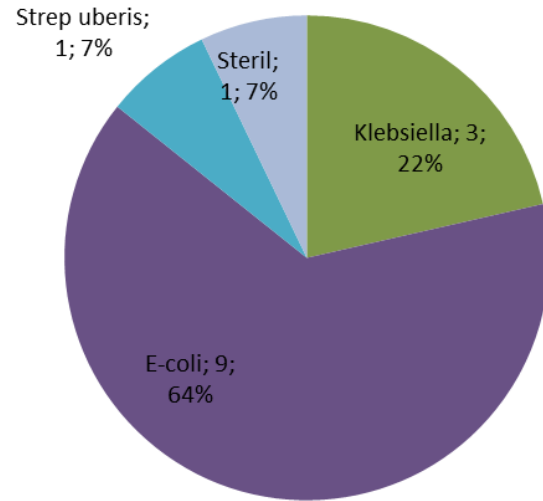
SCC Infektionsgrupper

- Kronisk (høj-høj)
- Nyinficeret (lav-høj)
- Kureret (høj-lav)
- Rask (lav-lav)

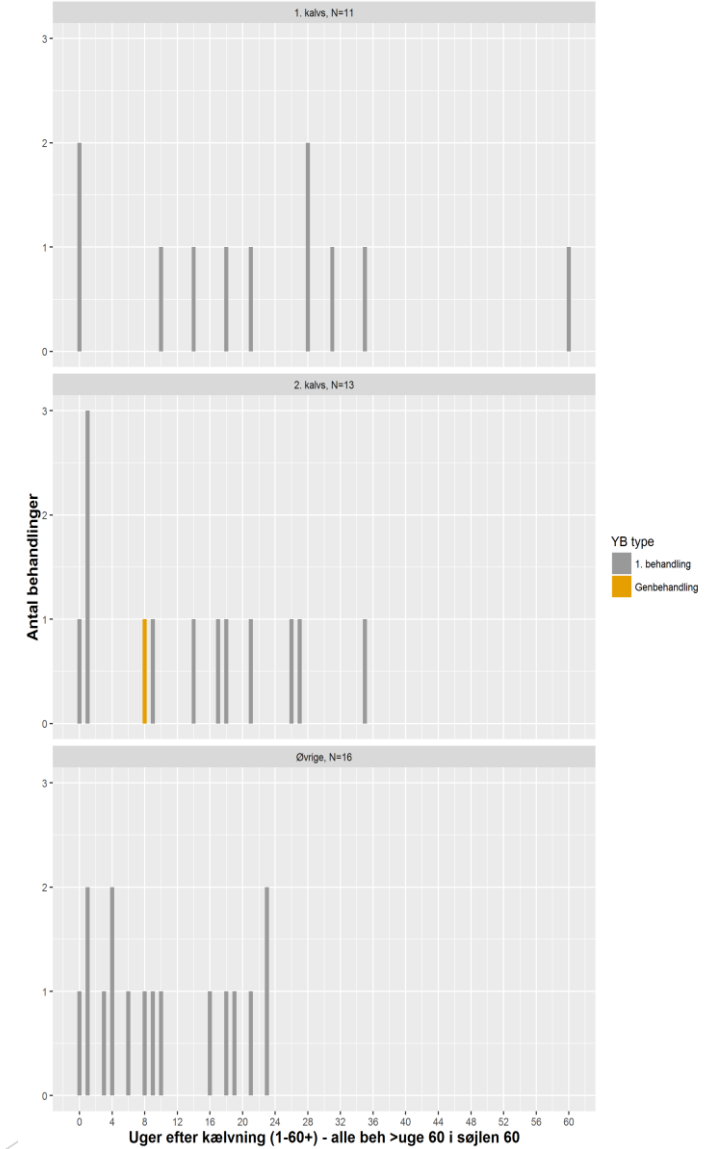
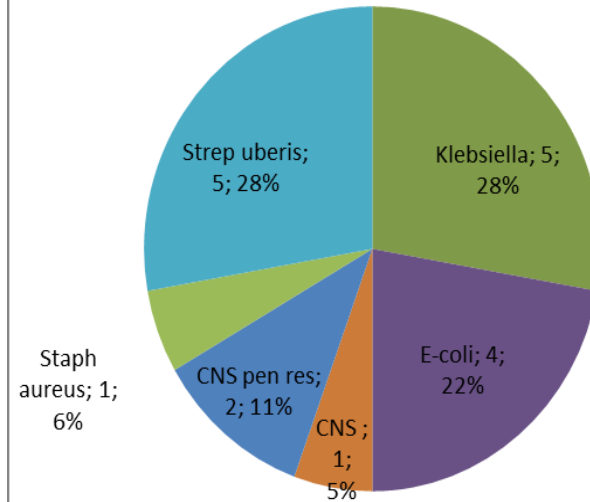


Data

Bakteriefordeling i mælkeprøver (yverbetændelse)

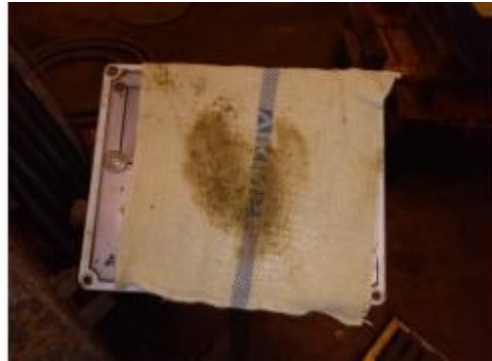


Bakteriefordeling i mælkeprøver (yverbetændelse)



Case

- ▶ Smitsom yverbetændelse
- ▶ Malkekarusel 26pladser
- ▶ 1½ malker
- ▶ Bimodiale målinger ca. 40%
- ▶ Spandrutine
- ▶ Rutinegennemgang.



Den Europæiske Landbrugsfond for Udvikling af Landdistrikterne:
Danmark og Europa investerer i landdistrikterne



Miljø- og Fødevareministeriet
Landbrugsstyrelsen



Den Europæiske Landbrugsfond
for Udvikling af Landdistrikterne

LDP 2020



Se EU-Kommissionen, Den Europæiske Landbrugsfond for Udvikling af Landdistrikterne

Case 2

- ▶ Høj Ydelse, 3 x malkning
- ▶ Bl. Miljø og smitsomme bakterier
- ▶ Malkeobs 2 x 12
- ▶ 95% bimodiale målinger
- ▶ Rutiner i malkestald
- ▶ Ændring af inventar i stalden

Den Europæiske Landbrugsfond for Udvikling af Landdistrikterne:
Danmark og Europa investerer i landdistrikterne



Miljø- og Fødevareministeriet
Landbrugsstyrelsen



Den Europæiske Landbrugsfond
for Udvikling af Landdistrikterne

LDP 2020



Se EU-Kommissionen, Den Europæiske Landbrugsfond for Udvikling af Landdistrikterne

